

Ellina Bodin  
*Cheffe de projet développement sol senior*

Louison Lepaux-Crochet  
*Cheffe de projet développement sol*

# Projet de centrale agrivoltaïque au sol – Chasseneuil-sur-Bonnieure

## Comité de Projet

25/11/2025

## SOMMAIRE

1. **Technique Solaire, acteur avéré de la transition énergétique**
2. **Le projet agrivoltaïque à Chasseneuil-sur-Bonnieure**



## Acteur incontournable de la transition énergétique



**+ 260 collaborateurs**

- ✓ 43 collaborateurs en 2017
- ✓ Le nombre de collaborateurs a **quadruplé en 5 ans**



**Une présence  
à l'international**



FILIALES ACTIVITES



JLTM ENERGY INDIA



TECHNIQUE SOLAIRE  
ANTILLES



PAYS-BAS



ESPAGNE



**240 M€ de Chiffre  
d'Affaires en 2024**

- ✓ **Groupe bénéficiaire** depuis sa création
- ✓ CA en croissance chaque année



**Nos partenaires  
financiers**

**bpi**france

 **CRÉDIT AGRICOLE  
DE LA TOURAINE ET DU POITOU**

 **UNIFERGIE  
GROUPE CRÉDIT AGRICOLE**

Des levées de fonds pour le  
financement des projets :

- 133 millions d'euros en 2021
- 170 millions d'euros en 2022
- 114 millions d'euros en 2023
- 224 millions d'euros en 2024



## 100% énergies renouvelables



### PHOTOVOLTAÏQUE



#### TECHNIQUE SOLAIRE

- › Centrales au sol et flottantes
- › Ombrières de parking
- › Rénovation de toitures
- › Serres photovoltaïques
- › Constructions neuves



#### TECHNIQUE BIOGAZ

- › Méthanisation territoriale



### BIOGAZ



DEVELOPPEMENT

FINANCEMENT

EXPLOITATION  
ET MAINTENANCE

ETUDES  
ET CONCEPTION

CONSTRUCTION

DÉMANTÈLEMENT



Avec une présence sur toute la chaîne de valeur de ses projets, Technique Solaire est un **opérateur intégré** !

## Nos chiffres clés

**240**

**M€**

Chiffre d'affaires 2024

**1,4**

**GWc**

Puissance en exploitation  
ou en construction

**+2,7**

**GWc**

Puissance en  
développement

**+290**

**collaborateurs**

Effectif

Le groupe produit l'équivalent de la consommation  
électrique locale de plus de **1 700 000 habitants.**

\*Source IEA : Consommation électricité résidentielle 2021

## Résultats aux appels d'offres nationaux

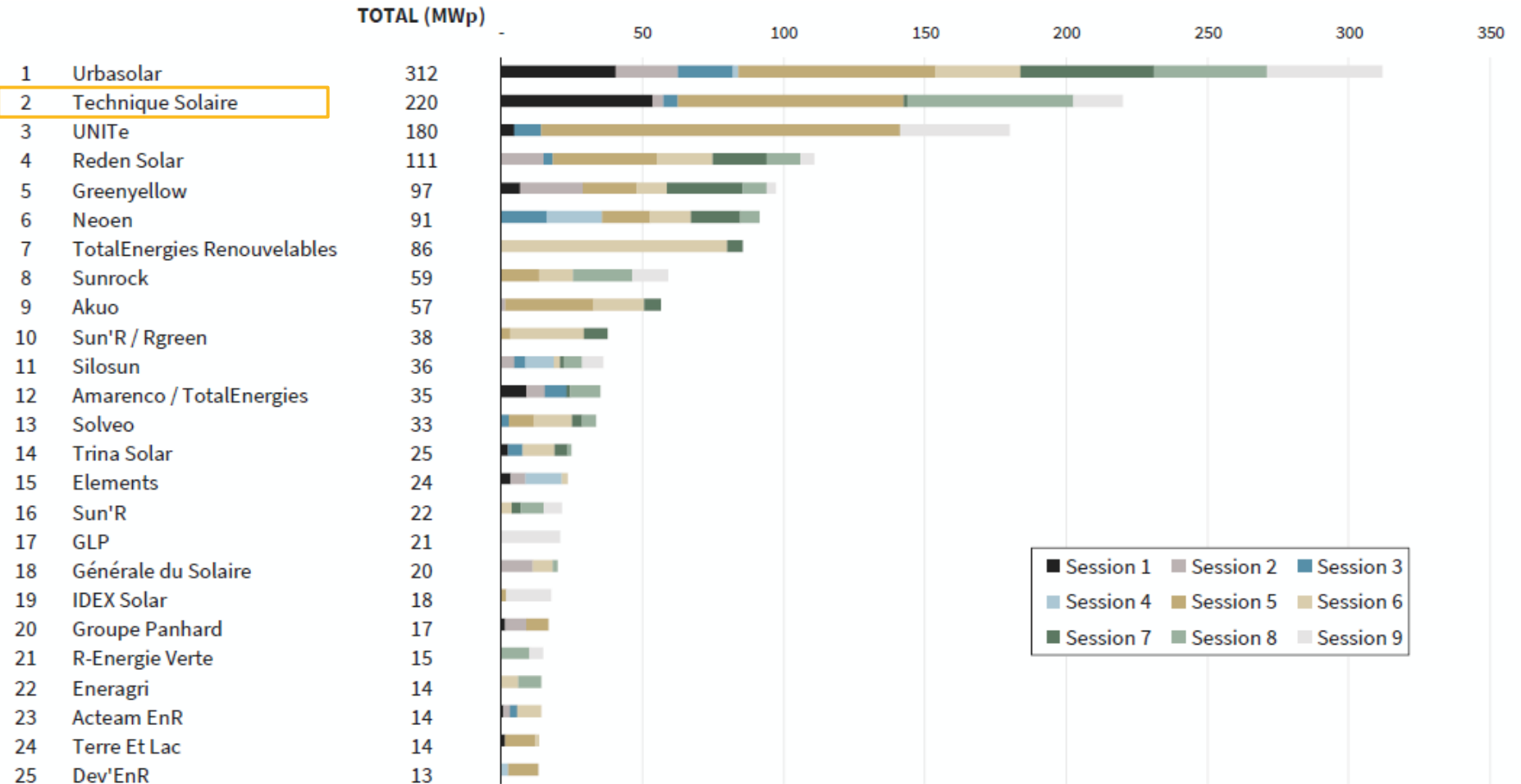
Le groupe Technique Solaire possède un **savoir-faire régulièrement reconnu** comme le montre le classement cumulé des neuf derniers appels d'offres **bâtiment** réalisé par Finergreen



2<sup>ème</sup> place avec 220 MWc remportés lors des neuf tranches

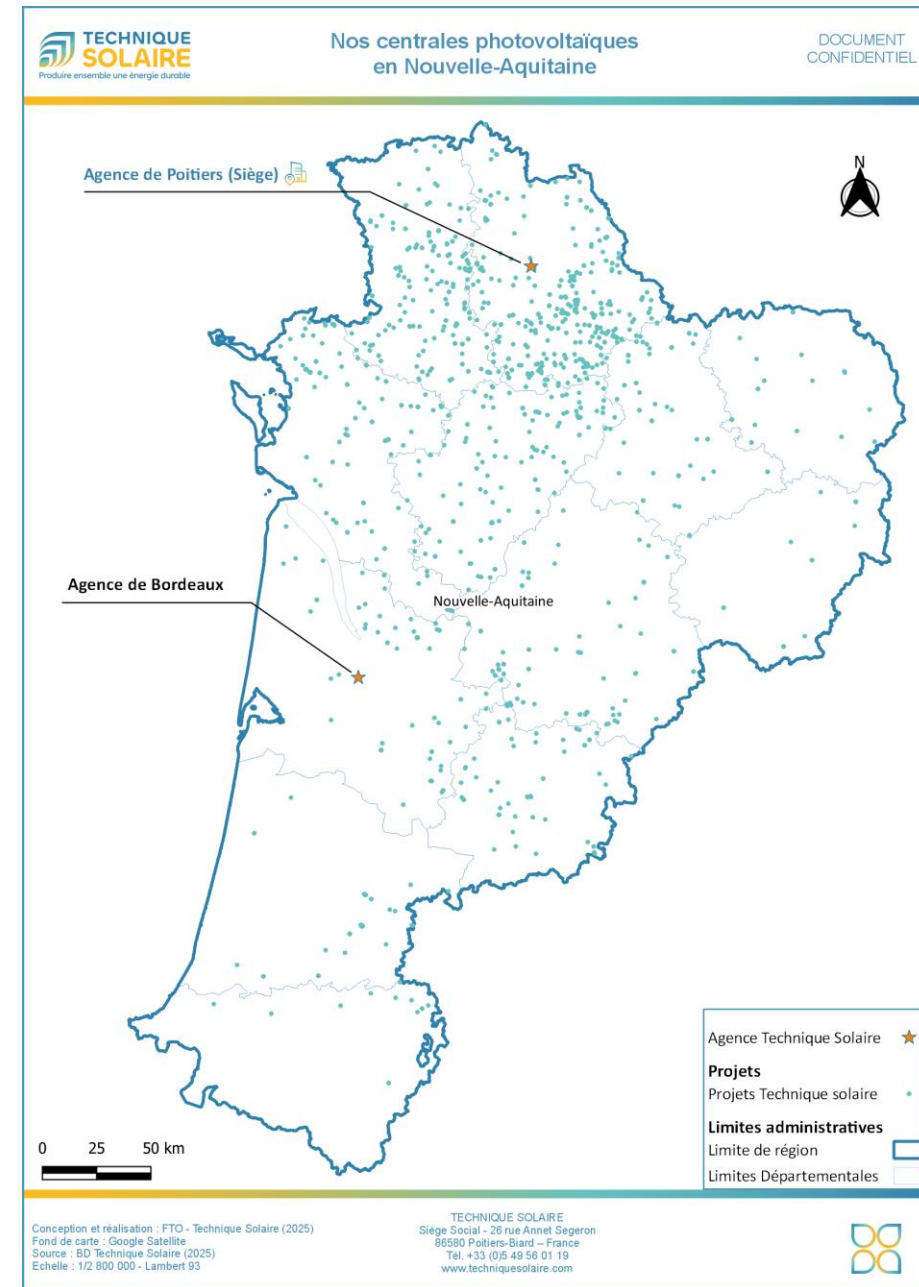
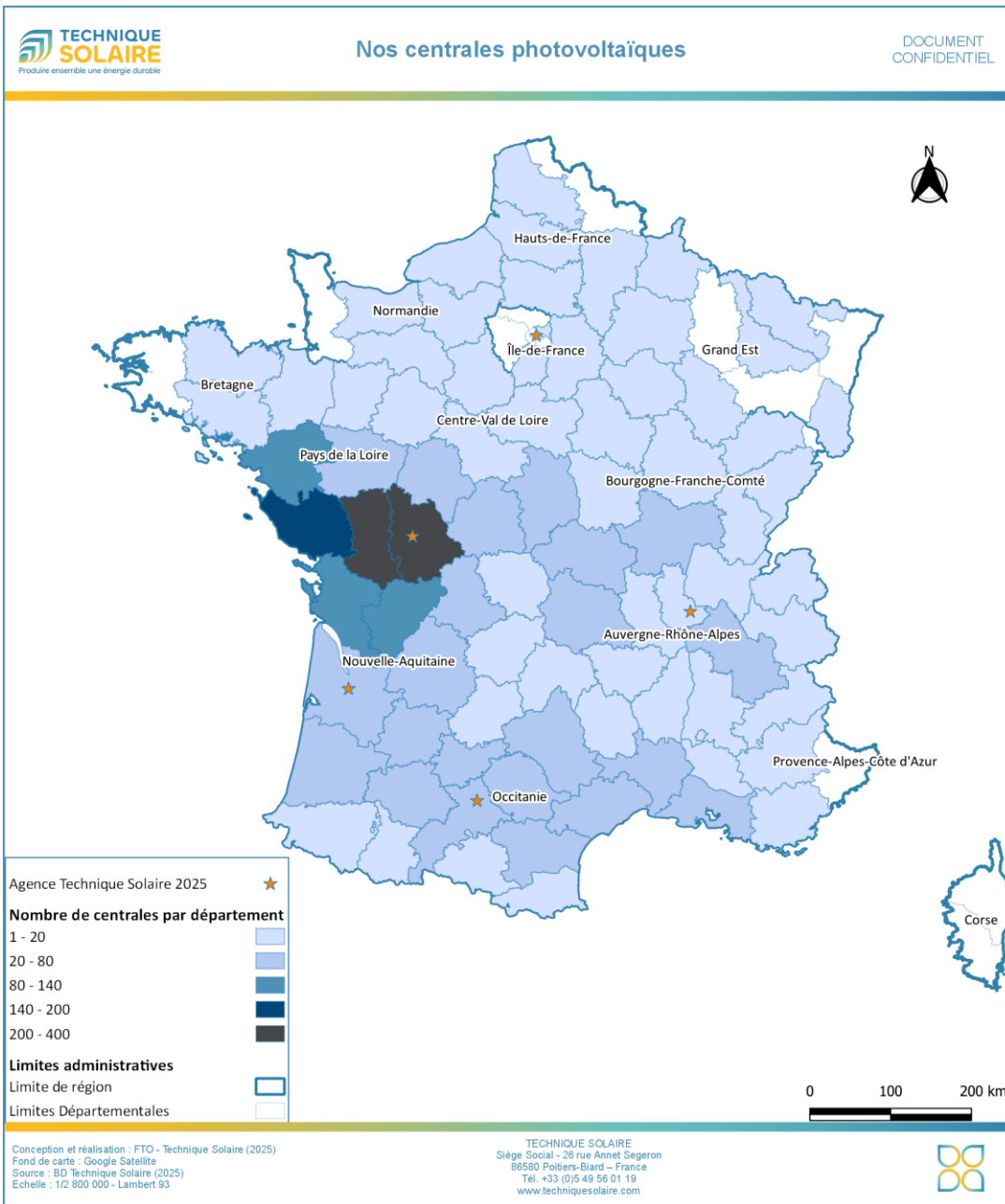


5 projets (42 MWc cumulés) lauréats des 4 derniers appels d'offre Sol & Flottant





# Au cœur des territoires







## Focus sur les projets sol et flottants



Nos centrales photovoltaïques au sol et flottantes en France de plus de 1 MWc

DOCUMENT  
CONFIDENTIEL



**6 projets** au sol en  
exploitation

**35 MWc**

**12 projets** au sol  
autorisés

**118 MWc**

**54 projets** sol &  
flottants en  
développement

**1061 MWc**



Produire ensemble une énergie durable

- Agence Technique Solaire ★
- Répartition des projets**
- En exploitation ●
  - Autorisé ▲
  - En développement ◇
- Limites administratives**
- Limite de région □
  - Régions concernées ■
  - Limites Départementales ▤

Conception et réalisation : FTO - Technique Solaire (2025)  
Source : BD Technique Solaire (2025)  
Echelle : 1/6 000 000 - Lambert 93





## Exemples de réalisations

### Bâtiments neufs



Technique Solaire a construit ce bâtiment agricole en Vendée (85). D'une puissance de **248 kWc**, cette centrale a permis à un exploitant de créer son activité, la développer et valoriser son terrain.

**250  
kWc**



**350  
kWc**



**250  
kWc**



## Exemples de réalisations

Ombrières de parking



4,5  
MWc

800  
KWc



400  
KWc



Technique Solaire a développé ces ombrières photovoltaïques en partenariat avec le Grand Angoulême. Ces 10 000 m<sup>2</sup> de toitures sont installés sur le parking des bus de la Société de Transport du Grand Angoulême (STGA). Cette centrale a une puissance de 1,9 MWc.



## Exemples de réalisations

### Bâtiments logistiques



Technique Solaire a construit pour le compte du groupe Barjane, investisseur immobilier responsable, la centrale photovoltaïque sur l'une des plateformes logistiques du Technoparc Lybertec, à Belleville (69). Cette centrale a une puissance de 3,8 MWc.

2  
MWc



1  
MWc





## Exemples de réalisations

### Volières d'élevage



Cette volière photovoltaïque, construite par Technique Solaire, permet à un éleveur de canards, d'accroître son activité et de protéger ses animaux tout en valorisant ses parcelles. Elle permet, également, une réelle amélioration des conditions de travail et du bien-être animal. Cette centrale a une puissance de 6,2 MWc.



7,7  
KWc



## Exemples de réalisations

### Serres photovoltaïques

Technique Solaire a construit cette serre photovoltaïque en Charente-Maritime. Elle permet à un maraîcher de diversifier son activité et de protéger ses cultures tout en valorisant ses parcelles. Cette centrale a une puissance de 3,3 MWc.



3  
MWc





## Exemples de réalisations

### Parcs au sol



Cette centrale solaire de l'état de Maharashtra en Inde d'une puissance de **27 MWc** sur 40 hectares, représente la consommation locale de **65 000 habitants**.

Afin de soutenir les exploitants agricoles locaux, nous leur proposons de venir faire pâturer leurs moutons sur l'exploitation.

Cette centrale solaire de l'état d'Uttarakhand en Inde, d'une puissance de 5,5 MWc, représente la consommation locale de 13 500 habitants.



Technique Solaire a développé, en partenariat avec le Grand Angoulême, une centrale au sol d'une puissance de 235 kWc. L'électricité produite alimente en autoconsommation la station d'épuration des Murailles à Fléac.





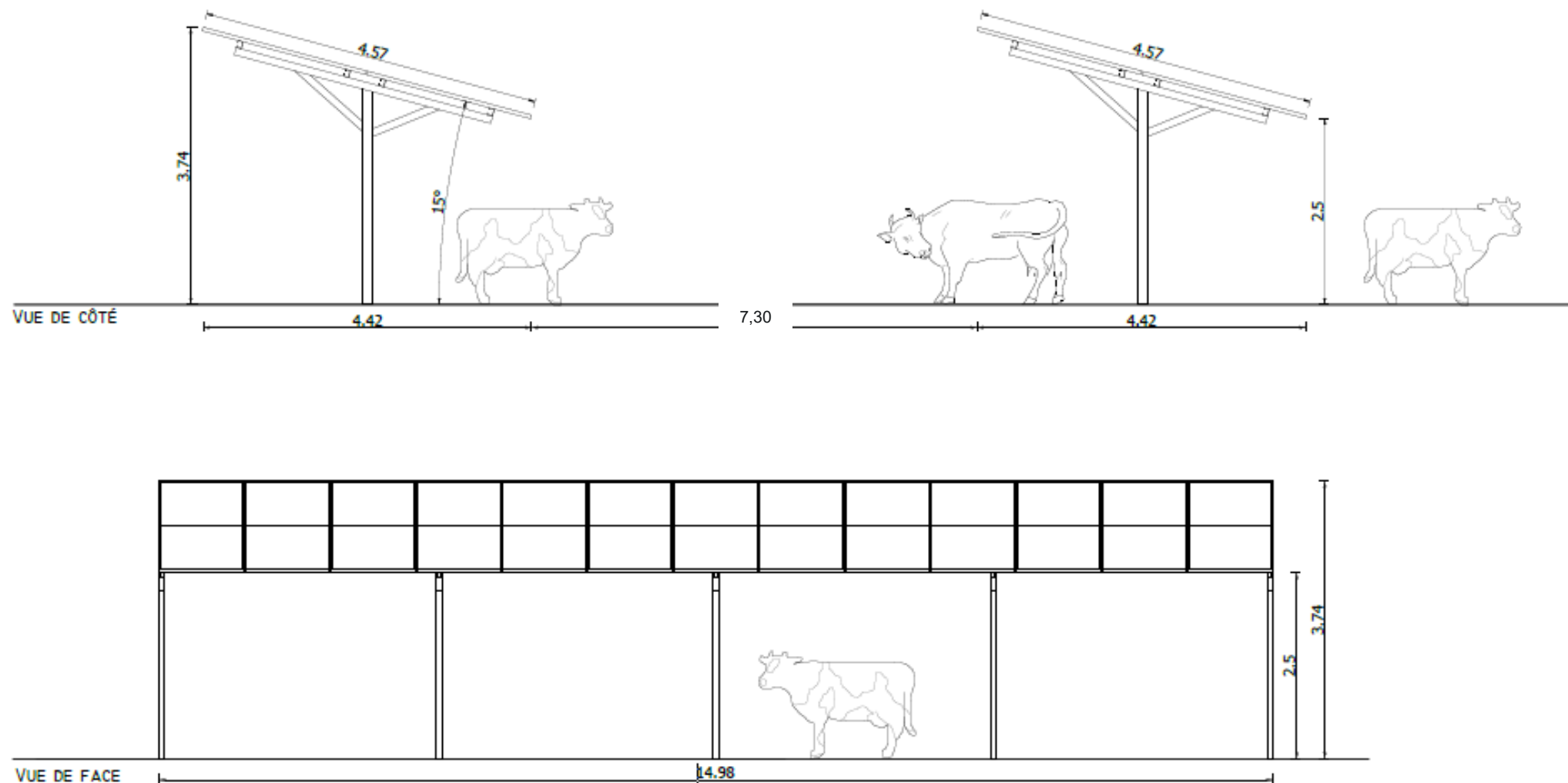
## SOMMAIRE

1. **Technique Solaire, acteur avéré de la transition énergétique**
2. **Le projet agrivoltaïque à Chasseneuil-sur-Bonnieure**





## Design type élevage bovin



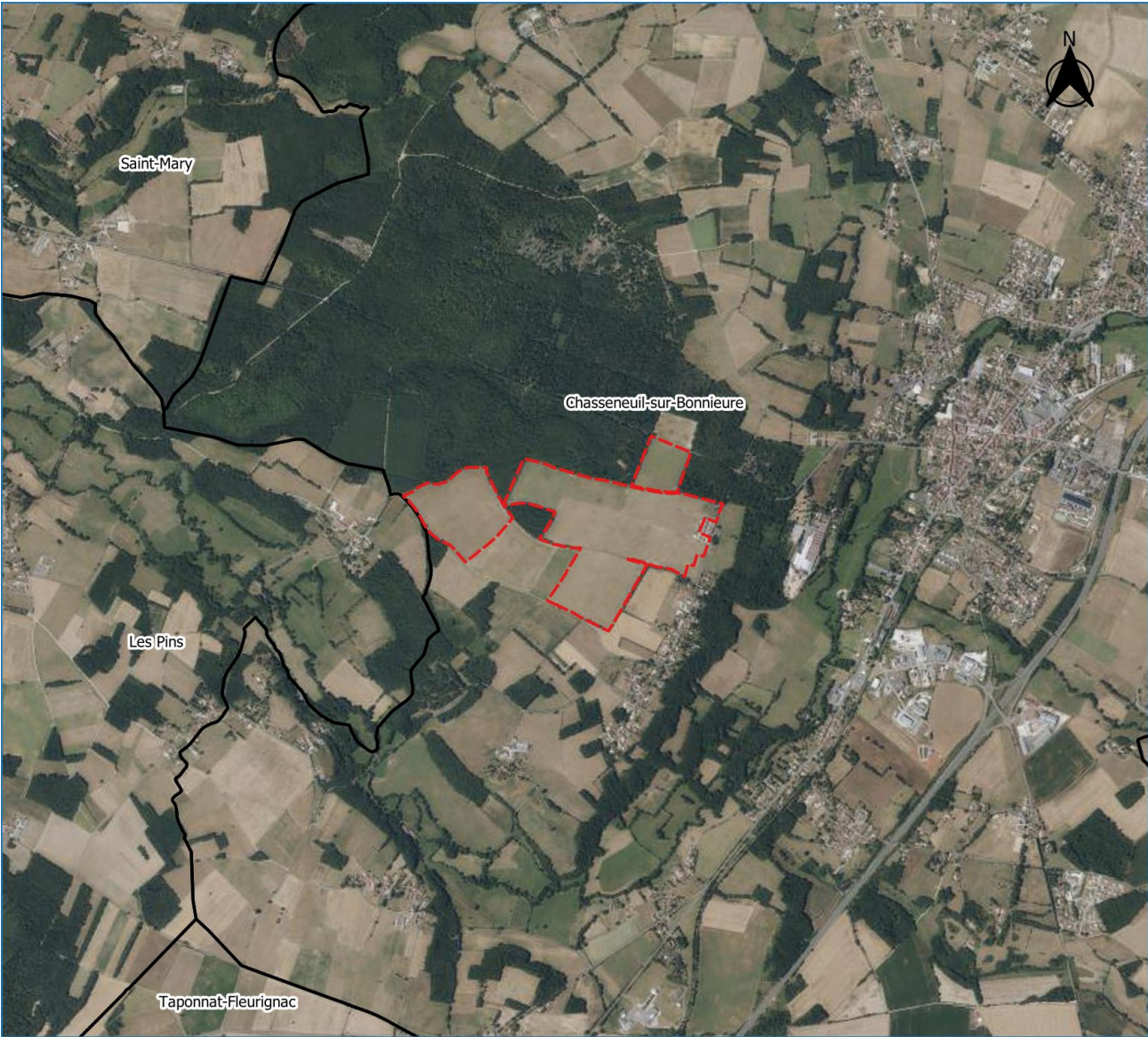




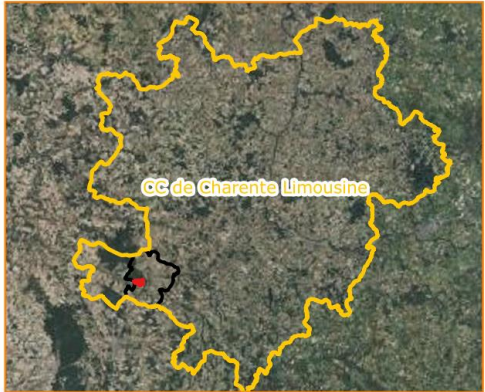
# Localisation du projet

- Commune de Chasseneuil-sur-Bonnieure
- Communauté urbaine de Charente Limousine


Surface d'étude	55 ha
Surface envisagée pour le parc	49 ha
Puissance estimative	34 MWc
Énergie annuelle estimative	44 320 MWh
Nombre de foyers alimentés	5 200 foyers




## Plan de localisation du projet à Chasseneuil-sur-Bonnieure - 16260



### Zone d'implantation potentielle (ZIP)

 Zone d'étude

### Limite administrative

 Limite de commune

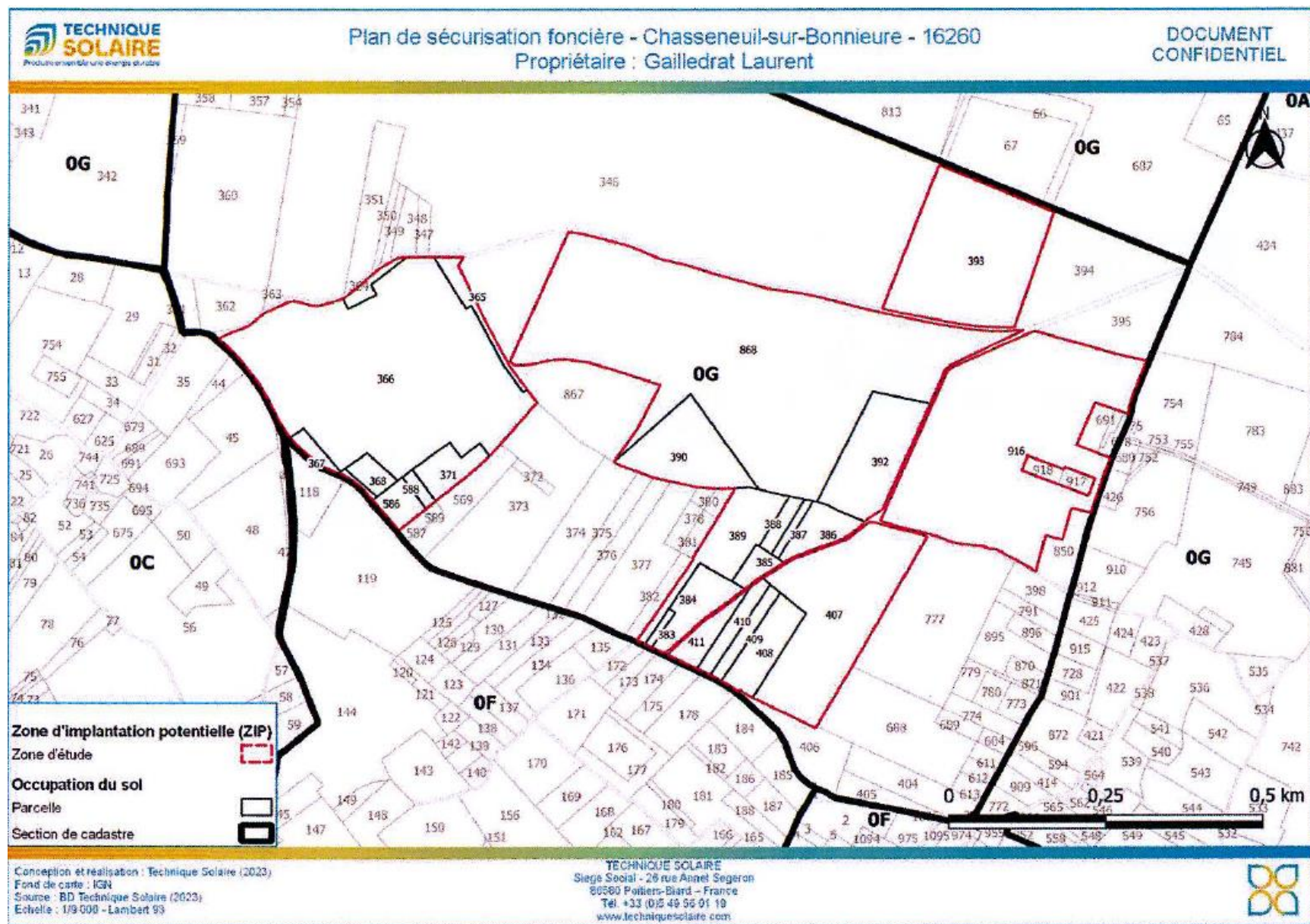






## Parcellaire du projet

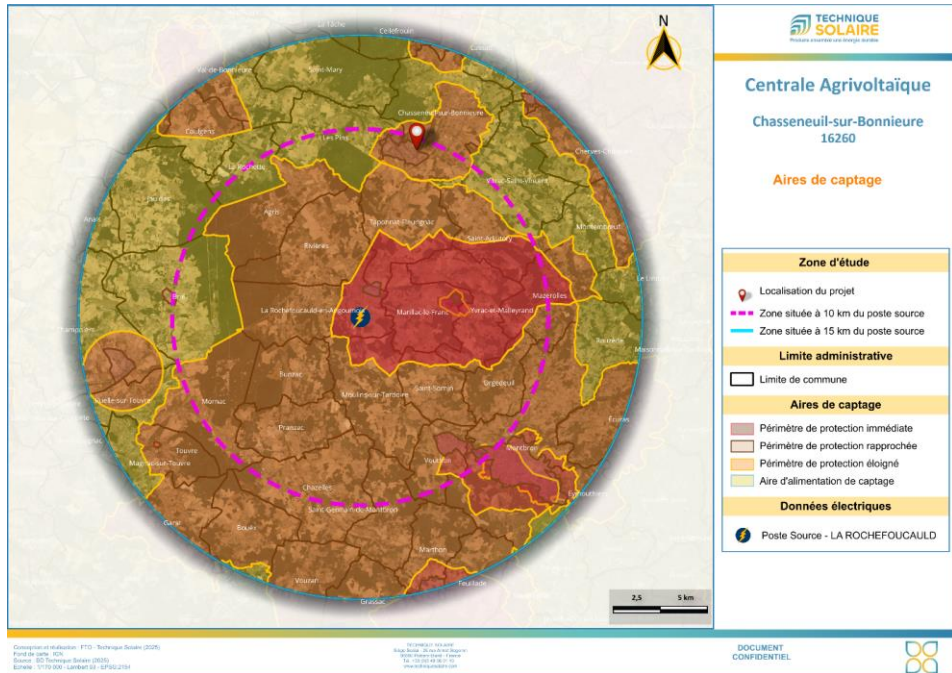
Lieux-Dits	Section	Numéro	Contenance (m²)
Les Grands Champs	G	364	1 830
Les Grands Champs	G	365	3 420
Les Grands Champs	G	366	102 450
Les Grands Champs	G	367	2 160
Les Grands Champs	G	368	2 772
Les Grands Champs	G	371	5 555
Les Grands Champs	G	383	798
Les Grands Champs	G	384	7 960
Les Grands Champs	G	385	2 642
Les Grands Champs	G	386	6 075
Les Grands Champs	G	387	1 370
Les Grands Champs	G	388	2 270
Les Grands Champs	G	389	13 522
La Bergerie	G	390	17 570
La Bergerie	G	392	19 390
La Bergerie	G	393	45 768
Le Beauquet	G	407	43 550
Le Beauquet	G	408	8 940
Le Beauquet	G	409	3 480
Le Beauquet	G	410	4 090
Le Beauquet	G	411	4 385
Les Grands Champs	G	586	3 619
Les Grands Champs	G	588	1 265
La Bergerie	G	916	91 415
La Bergerie	G	868	150 257





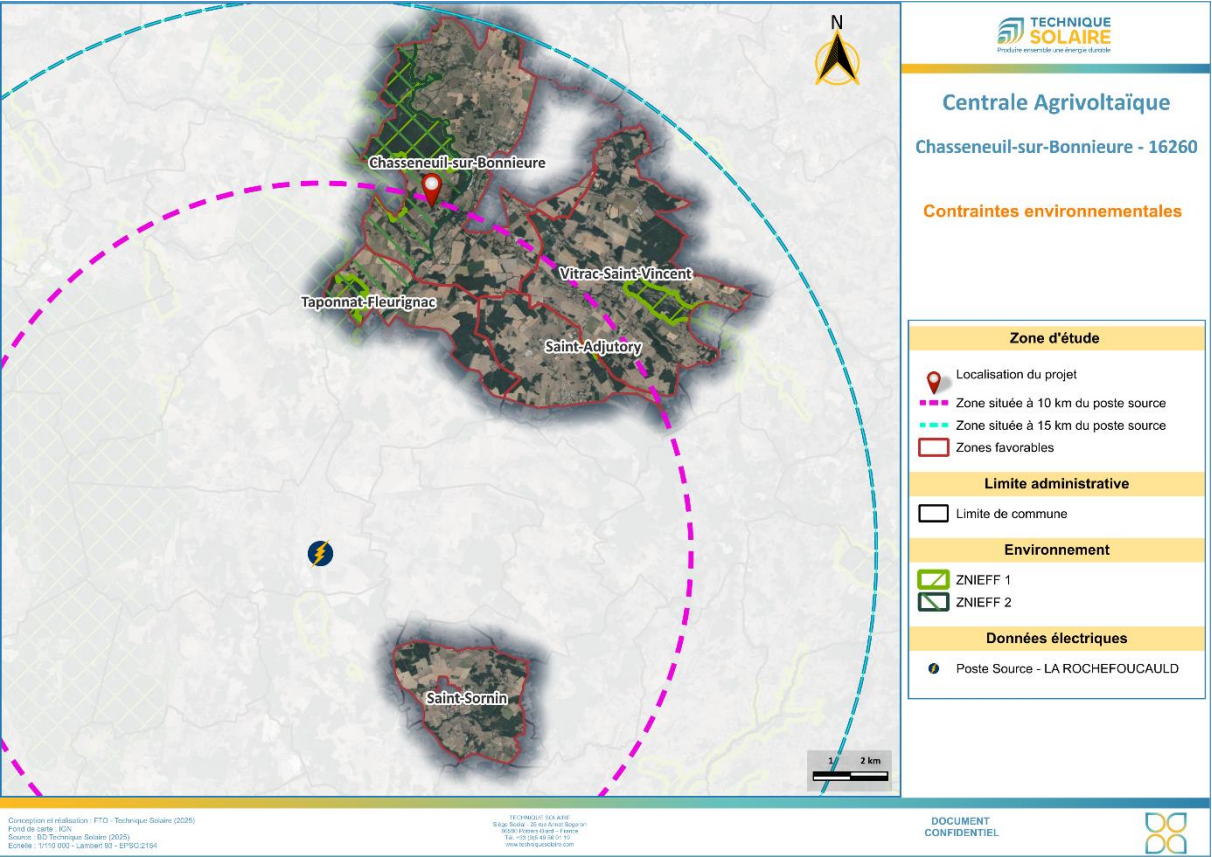
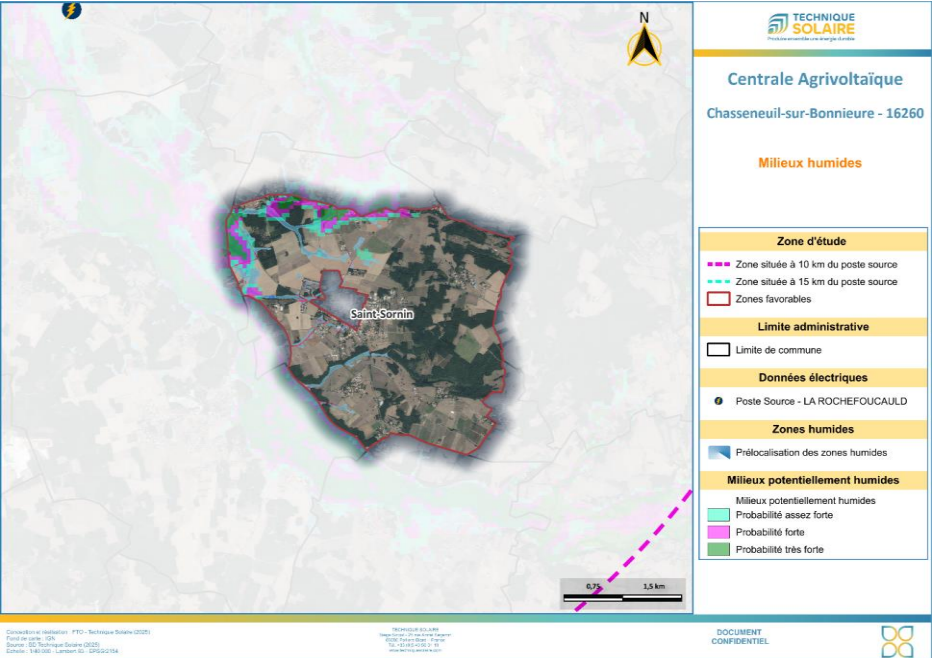
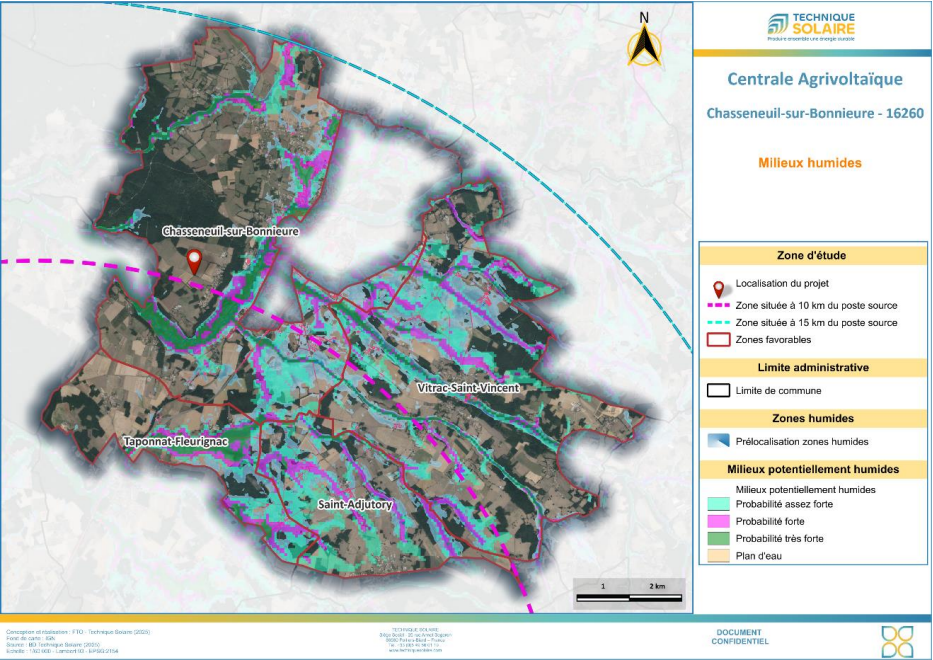


# Choix du site de projet





# Choix du site de projet



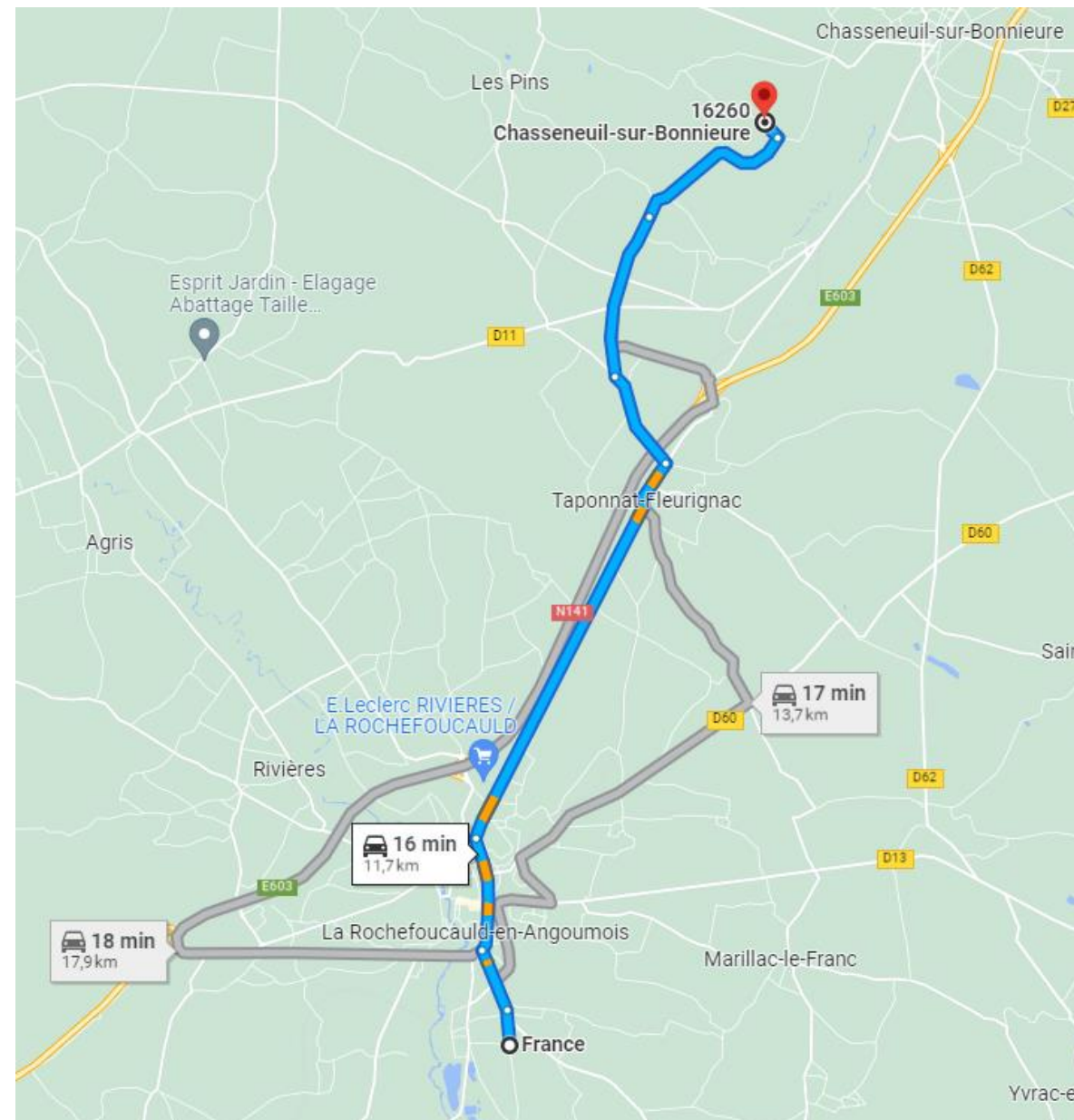




## Enjeux du site

### Raccordement

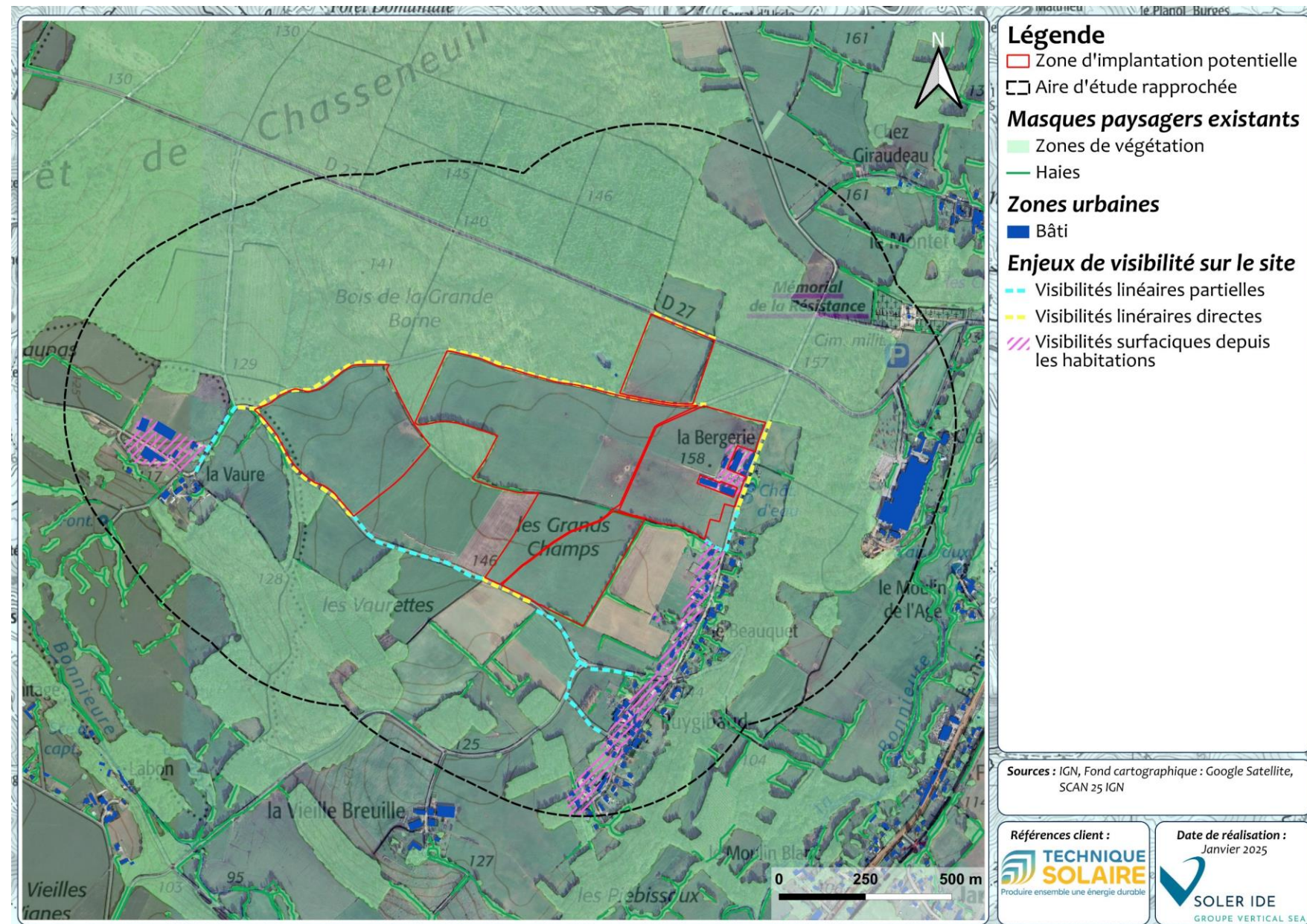
- Poste existant :
  - **La Rochefoucauld**
  - **11,7 km** par la route
  - Capacité de **34,7 MWc** réservée au titre S3EnR





# Le projet de Chasseneuil-sur-Bonnieure

## Enjeux paysage et patrimoine



- Enjeu initial **faible à modéré**
- Préconisations du bureau d'études :
  - **Intégrer** le projet dans les composantes majoritairement **rurales** et partiellement urbaines du paysage
  - Veiller à **l'intégration paysagère** du projet au sein d'un secteur rural à proximité d'un secteur peu urbain toutefois
  - **Conserver et renforcer** les **masques paysagers** existants



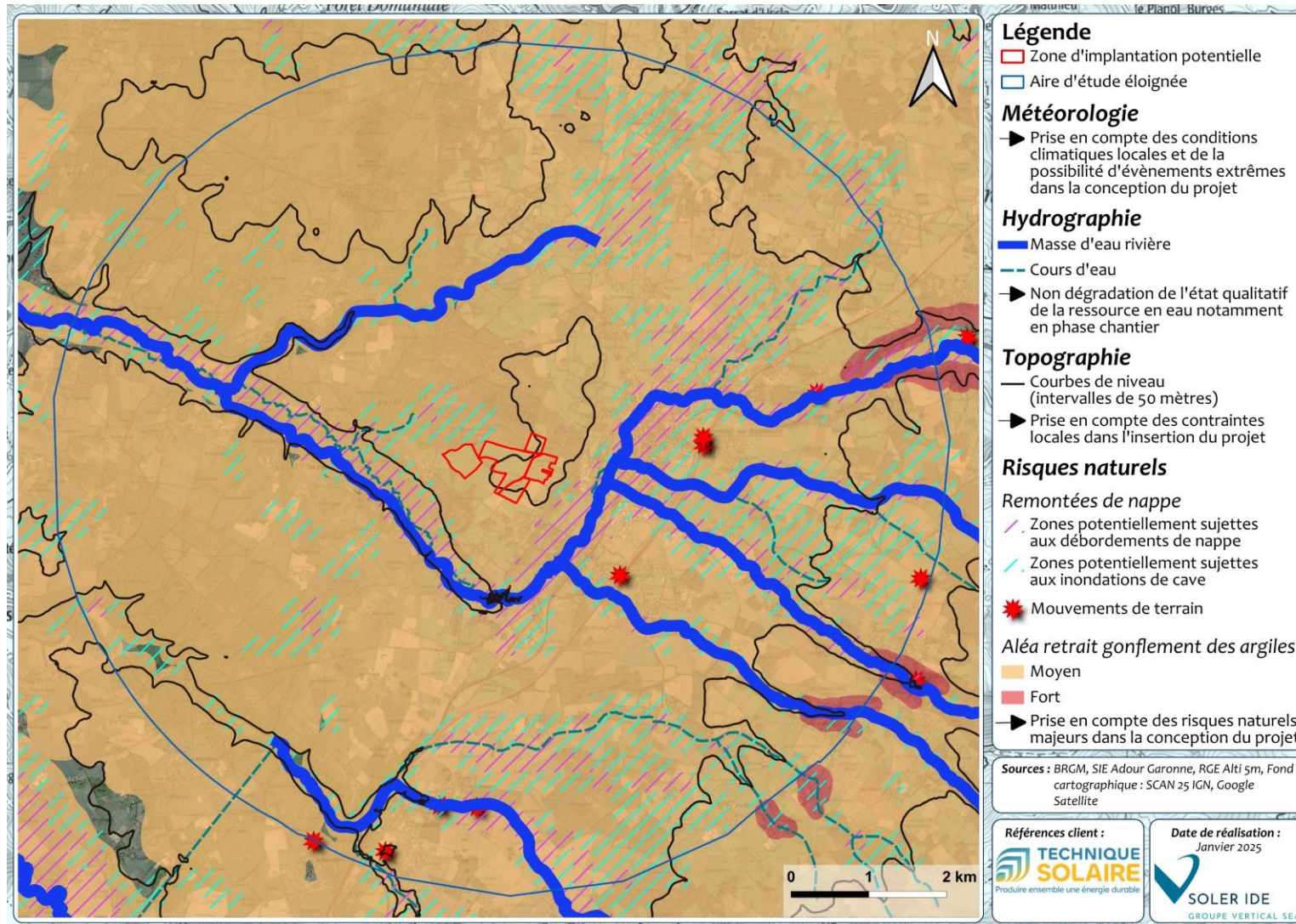


### Mesures :

- **Maintien de la végétation** arborée en place sur la ZIP et son pourtour et une vigilance quant à sa pérennité ;
- **Insertion de haies** aux endroits les plus sensibles : le long de la route communale au Sud, des lieux de vie au Sud-Est et de la départementale au Nord.

# Le projet de Chasseneuil-sur-Bonnieure

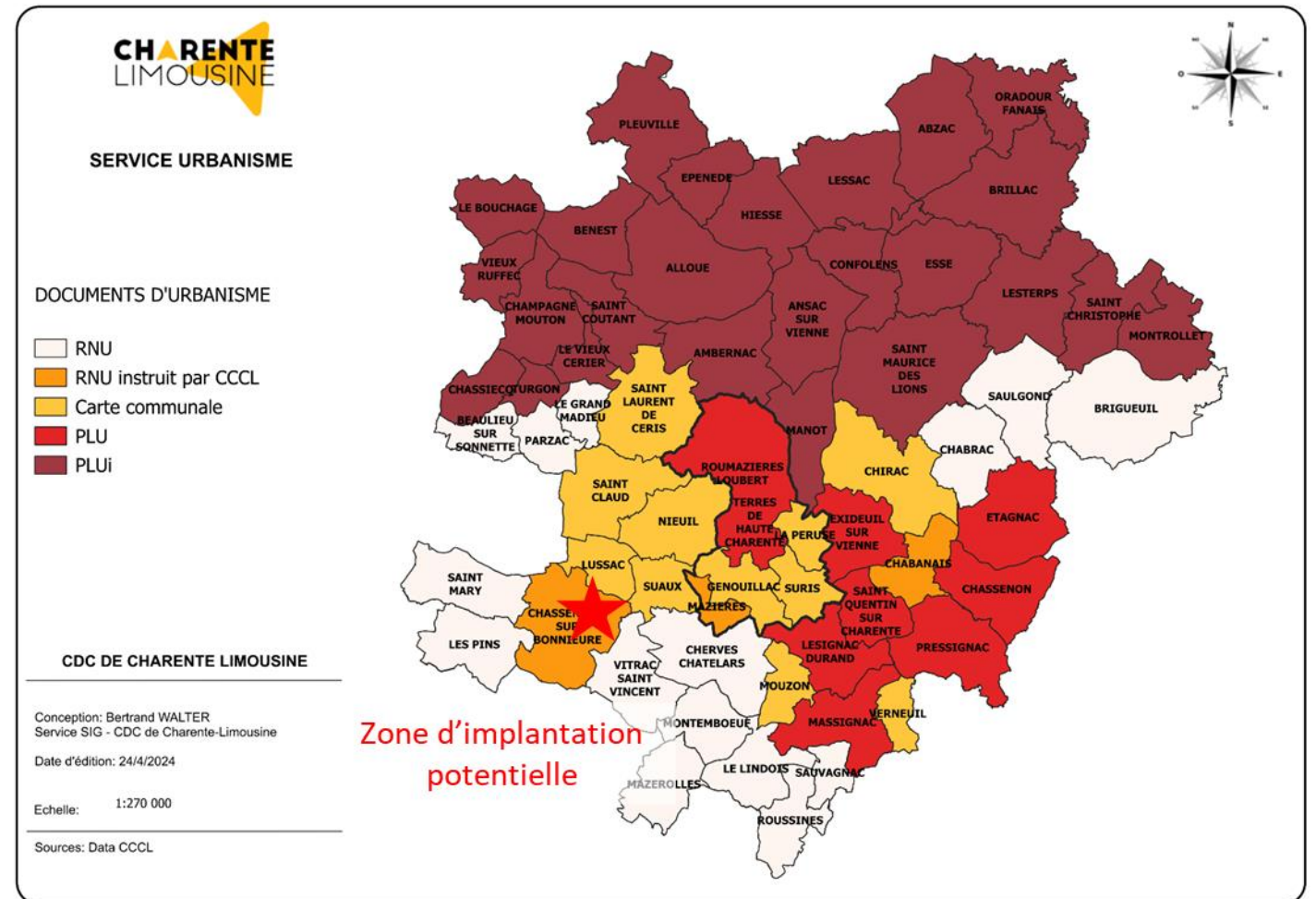
## Enjeux milieu physique



- Globalement enjeu **faible**
- Prendre en compte l'aléa retrait-gonflement d'argile en phase pré-travaux

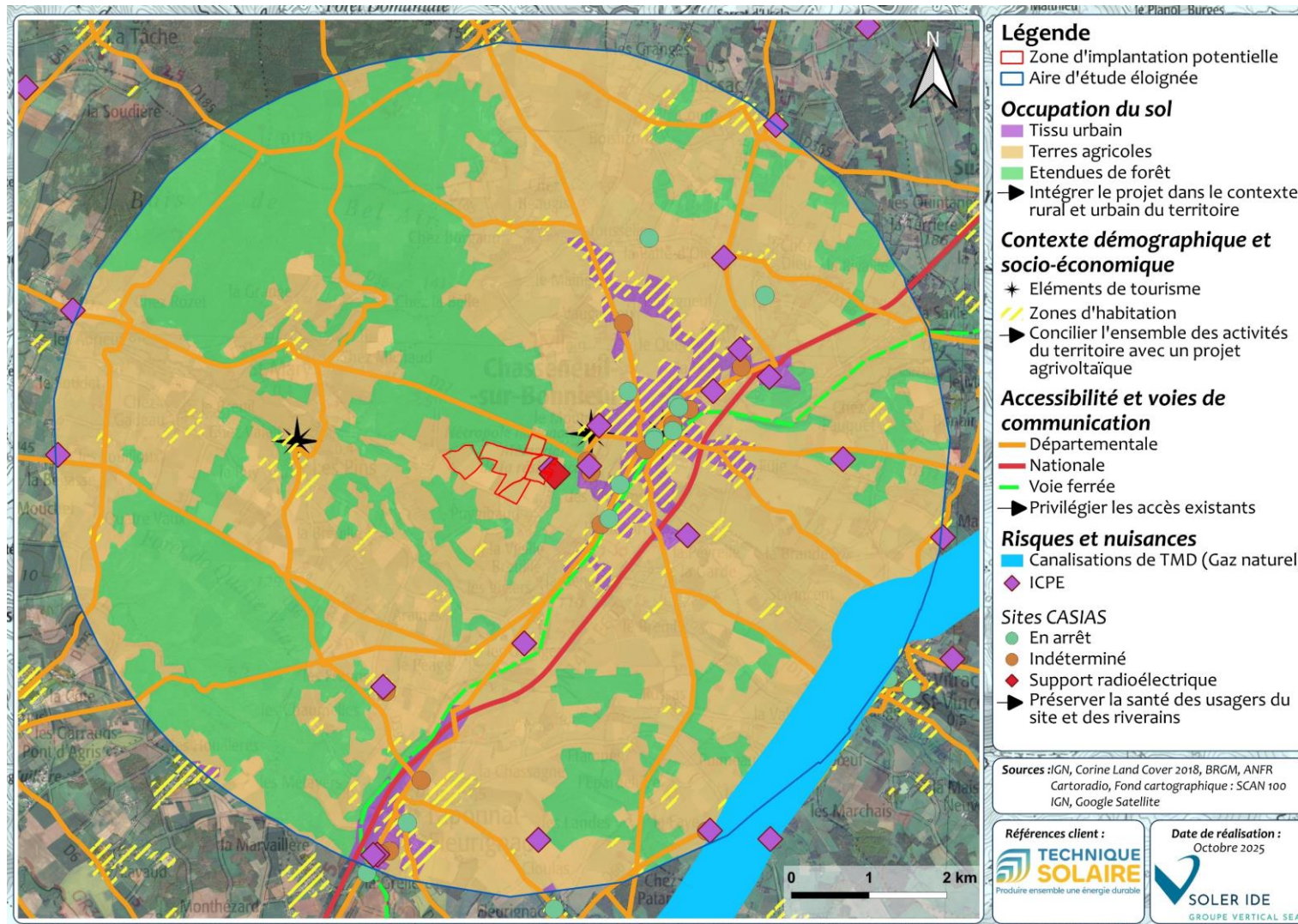


- **RNU** en vigueur sur la commune de Chasseneuil-sur-Bonnieure
  - Autorise, en dehors des parties urbanisées de la commune, les constructions et installations nécessaires à une exploitation agricole
  - Le projet respectera les dispositions (localisation, implantation, desserte, ...) indiquées au sein du RNU



# Le projet de Chasseneuil-sur-Bonnieure

## Enjeux milieu humain

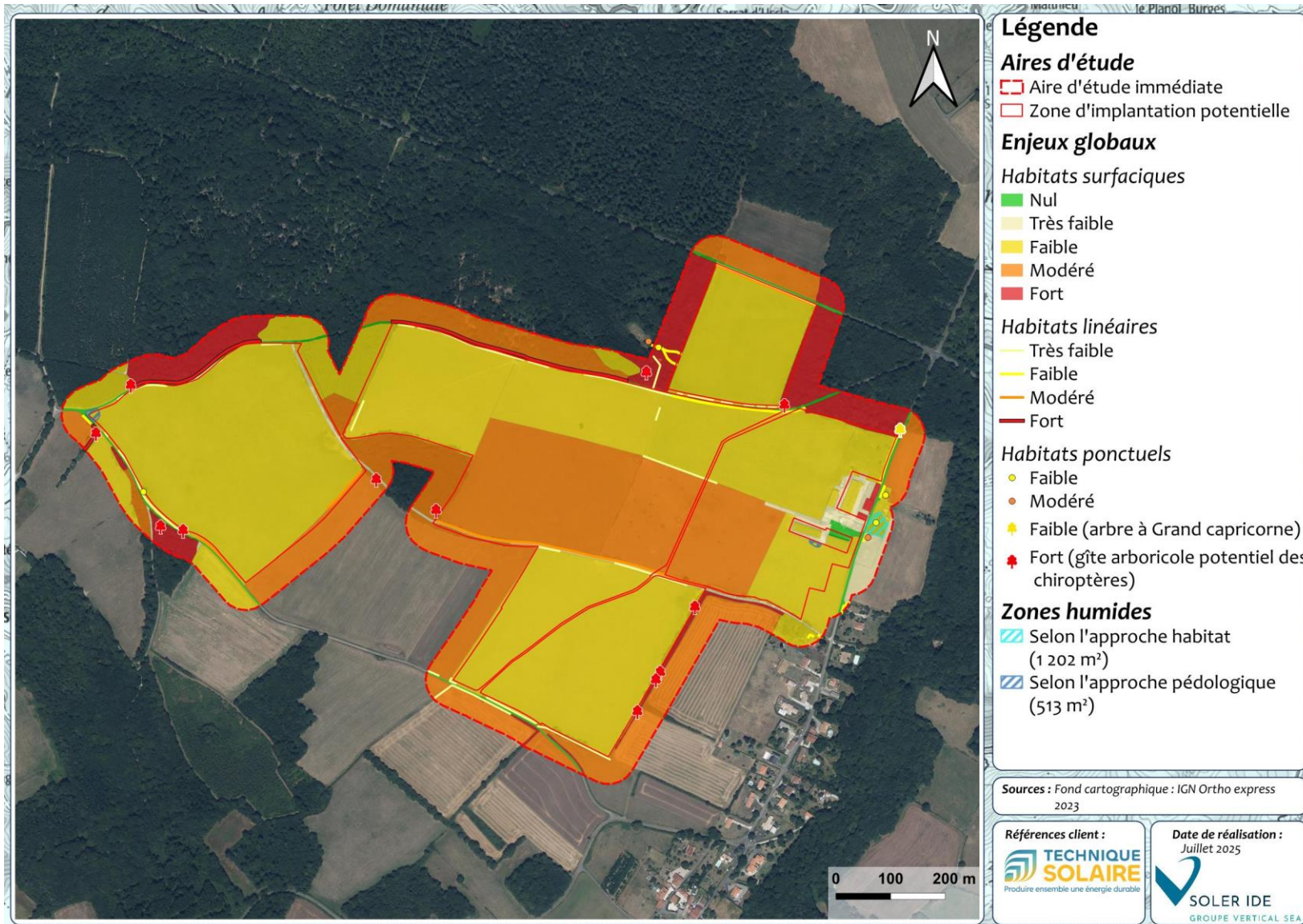


- Globalement enjeu **faible à modéré**
- Tissu routier important autour de la ZIP : permet de privilégier les accès existants



# Le projet de Chasseneuil-sur-Bonnieure

## Enjeux faune / flore



- ZIP comprise au sein d'une **ZNIEFF 2** : Complexe forêt de Bel-Air, forêt de Quatre-Vaux, Vallée de la Bonnieure
- A proximité de la ZNIEFF 1 : Forêt de Chasseneuil et de Bel-Air
- Aucune zone à caractère humide pédologique ou floristique identifiée
- Enjeux pressentis (janvier 2025) :
  - **Fort** au niveau des **boisements** : majoritairement pour l'**avifaune** et les **chiroptères**
  - **Modéré** au niveau du **pâturage** : pour l'**Alouette des champs**, l'**Alouette Lulu**, le **Tarier pâtre** et le **Busard cendré**



## Le projet de Chasseneuil-sur-Bonnieure

*Implantation choisie*

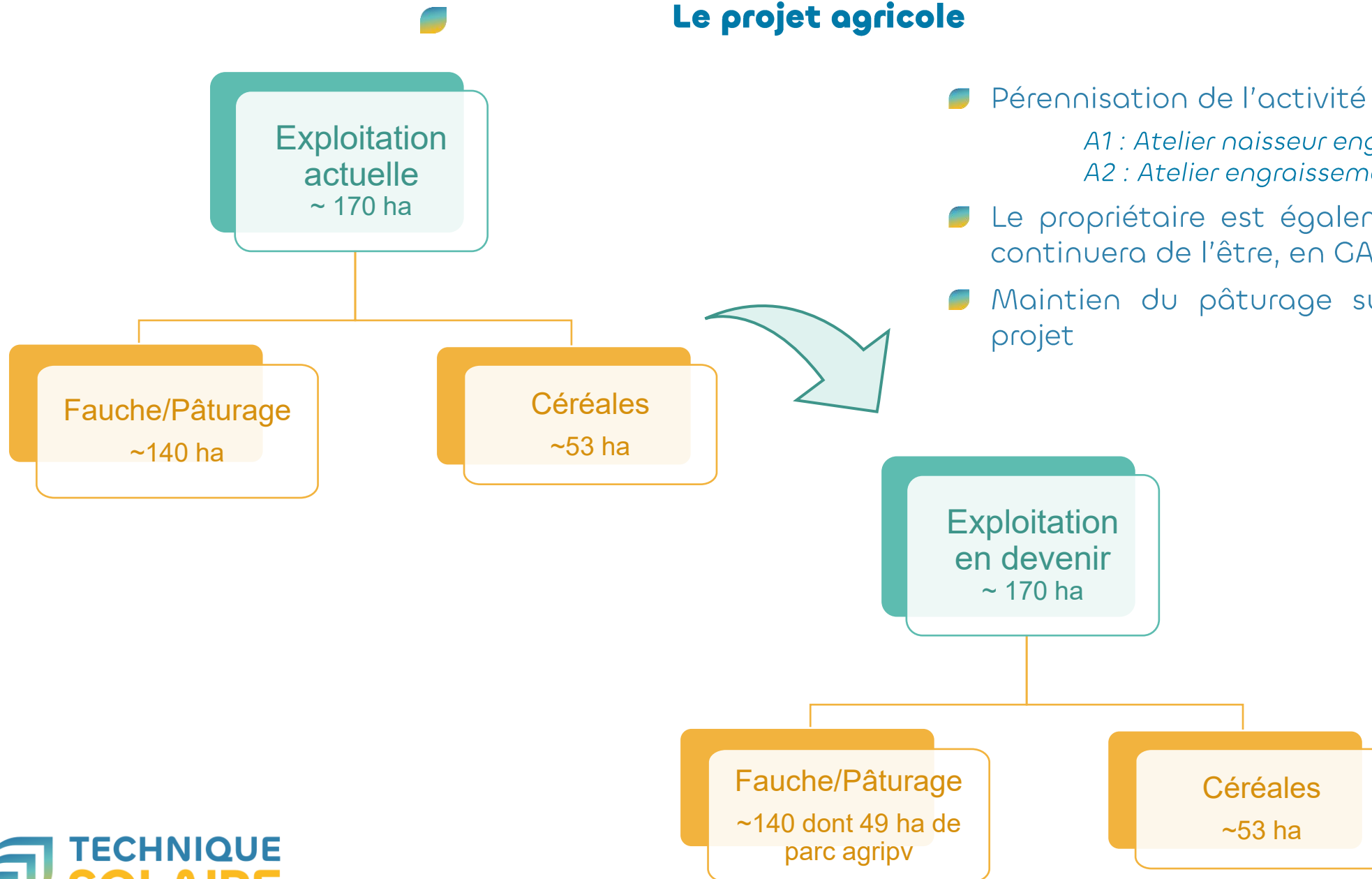
- 7,3 m et 7,5 m d'inter-rangée
- 12 m entre clôture et premiers panneaux (pour retournement)



Emprise clôturée	49,4 ha
Emprise projetée des modules	15,4 ha
Puissance estimée	34 MWc
Postes de transformation et livraison	7
CAPEX estimés	22,7M€

- Zones Artificialisées :
  - Emprise des postes de transformation : 125 m<sup>2</sup>
  - Emprise des postes de transformation/livraison : 169 m<sup>2</sup>
  - Emprise des containers de stockage : 354 m<sup>2</sup>
- Taux de couverture : 34,2%  
*(surface projetée des panneaux + pistes + postes + bâches + stockage) / (emprise clôturée)*
- Taux de recouvrement : entre 38% et 40% par îlot PV  
*(surface projetée des panneaux) / (surface projetée des panneaux + inter-rangées)*

## Le projet agricole



### ■ Pérennisation de l'activité

*A1 : Atelier naisseur engraisseur Limousine*

*A2 : Atelier engraissement de Jeunes Bovins*

### ■ Le propriétaire est également exploitant, et continuera de l'être, en GAEC avec son fils

### ■ Maintien du pâturage sur les parcelles du projet



[ellina.bodin@techniquesolaire.com](mailto:ellina.bodin@techniquesolaire.com)

06 99 82 66 03

[www.techniquesolaire.com](http://www.techniquesolaire.com)



TECHNIQUE SOLAIRE

MERCI !